



M I D A S Metall®

DIE METALLHAUT

## MIDAS Surfaces GmbH

Nordhäuser Straße 40  
37339 Leinefelde-Worbis

Telefon: +49 (0) 36074 / 6308-12

Telefax: +49 (0) 36074 / 6308-22

E-Mail: midas@midassurfaces.de

Internet: www.midassurfaces.de

## Planungsmodul für MIDAS Metall Oberflächen

MIDAS Metall® = Oberflächenbeschichtung mit echtem Metall auf zahlreichen Untergrundmaterialien für den hochwertigen Innenausbau bzw. die dekorative Wand- und Deckengestaltung einsetzbar im Innen- und Außenbereich; Echtmittelanteil > 90 %

### Produktvarianten:

	MIDAS Lackierauftrag	MIDAS Dünnpachtel	MIDAS Dickspachtel
Produktauftrag	Lackierverfahren	Roll- od. Streichverfahren	Spachtelverfahren
MIDAS Oberfläche	glatt und homogen oder Wiedergabe eine bestehenden Struktur	gleichmäßig und fein strukturiert	von glatt mit leichten Kellenschlägen bis stark strukturiert (gut modellierbar)
Schichtstärke	0,1 - 0,2 mm	0,2 - 1,5 mm	0,2 - 1,5 mm
Untergrundanforderung	Qualität Q 4 zweifach gefüllt, jede Schicht angeschliffen (wie für Hochglanz)	Qualität Q 3 Grundierung mit feinem Quarzanteil oder einmal gefüllt und angeschliffen	Qualität Q 3 Grundierung mit feinem Quarzanteil oder einmal gefüllt und angeschliffen
MIDAS Produkte	<b>Systeme auf wässriger Dispersionsbasis (2-er Serie):</b>		
	<b>Artifex 2.0</b> (Spritzauftrag)	<b>Artifex 2.1</b> (Dünnpachtel)	<b>Artifex 2.2</b> (Dickspachtel)
	<ul style="list-style-type: none"> <li>- <b>neu:</b> jeweils als 2K od. 1K System (ohne Aktivator, 100% lösemittelfrei) verfügbar</li> <li>- <b>Einsatz:</b> für Wand, Decke und Möbelteile im Innenbereich</li> <li>- <b>Verarbeitung:</b> vor Ort oder in der Werkstatt, am einfachsten zu schleifen</li> </ul>		
	<b>Weitere Systeme:</b>		
<b>Artifex 3.0</b> (Spritzauftrag)	<b>Artifex 1.2</b> (Dünnpachtel)	<b>Artifex 6.0</b> (Dickspachtel)	
<ul style="list-style-type: none"> <li>- lösemittelbasierend</li> <li>- Auftrag in Lackierkabine</li> <li>- optimal für Möbel und Innenausbau</li> <li>- für Anwendungen im Innen- und Außenbereich</li> </ul>	<ul style="list-style-type: none"> <li>- lösemittelfrei</li> <li>- Einsatz vorwiegend für Oberflächen mit hoher mechanischer Beanspruchung, im Nassbereich und außen</li> <li>- teilweise chemikalienbeständig</li> <li>- geringes Oxidationsverhalten</li> <li>- härter zu schleifen</li> </ul>		

### Metallsorten für alle Produkte:

Standard: Bronze, Kupfer, Messing, Gold, Aluminium, Eisen, Stahl, Zink

Legierungen: Platin, Weißgold, Champagner, Goldbronze, Stahl B1 (sehr hart und beständig),

Stahl JURA-Kollektion (Stahl mit groben goldigen Pigmenten, sehr hart und beständig)

Weitere Sonderlegierungen möglich (Mindestbestellmenge erforderlich)



M I D A S Metall®

DIE METALLHAUT

## MIDAS Surfaces GmbH

Nordhäuser Straße 40  
37339 Leinefelde-Worbis

Telefon: +49 (0) 36074 / 6308-12

Telefax: +49 (0) 36074 / 6308-22

E-Mail: [midas@midassurfaces.de](mailto:midas@midassurfaces.de)

Internet: [www.midassurfaces.de](http://www.midassurfaces.de)

### Oberflächengestaltung:

#### Finishvarianten:

- matt geschliffen
- gebürstet
- fein ausgeschliffen und glänzend poliert (MIDAS Polierpaste)
- alt und oxidiert: z.B. Bronze oder Messing brüniert / Kupfer mit Grünspan / Eisen gerostet durch Einsatz verschiedener MIDAS Patinalösungen auf der roh geschliffenen Metalloberfläche

#### Abschließende Oberflächenbehandlung:

- unbehandelt (natürliche Patinabildung auf der Metalloberfläche)
- Versiegelung mit MIDAS Wachsprodukten (eingeschränkte Patinabildung und Fleckenschutz)
- Versiegelung mit MIDAS Schutzlack (keine Patinabildung / verschiedene Glanzgrade)

### **MIDAS Metallauswahl (Standardmetalle, Auftragsvarianten/Strukturen beispielhaft)**



Bronze Spachtel



Kupfer gespritzt



Messing Spachtel



Gold gerollt



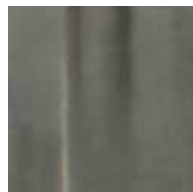
Weißgold Spachtel



Aluminium gerollt



Eisen gerollt



Stahl gespritzt



Stahl B1 auf Eiche



Zink gestrichen