



Couch-Tisch, **of-stone**. beton



vanderkam-Benschop BV, **of-stone**. beton

Die streichfähige **of-stone**. beton Kante

1. Der Materialauftrag erfolgt mit einer handelsüblichen Lammfellrolle. Auf die rohe MDF Kante wird die **of-stone**. beton Masse ca. 1,5 mm dick aufgetragen
2. Die Trocknungszeit beträgt ca. 12 Stunden.
3. Anschließend wird die Kante mit Schleifpapier Körnung 100 geschliffen.
4. Die Kante wird entstaubt und mit einer Acrylversiegelung (Fa. Hesse HE 604) Mischungsverhältnis 50% Acryl, 50% Wasser versiegelt.

Verarbeitungshinweise **of-stone**. beton

Die Platten sind einfach zu verarbeiten. Die Oberflächen sind schleifbar und mit allen hartmetallbestückten Holzbearbeitungsmaschinen zu schneiden, fräsen, bohren, schleifen etc.

Die **of-stone**. beton Oberfläche

ist reparabel. Mit der Ergänzungsmasse sind Schäden an fertigen Oberflächen auszugleichen und durch nachträgliches Schleifen und Versiegeln zu reparieren.

**of-stone.**<sup>®</sup>  
dubbel design GmbH

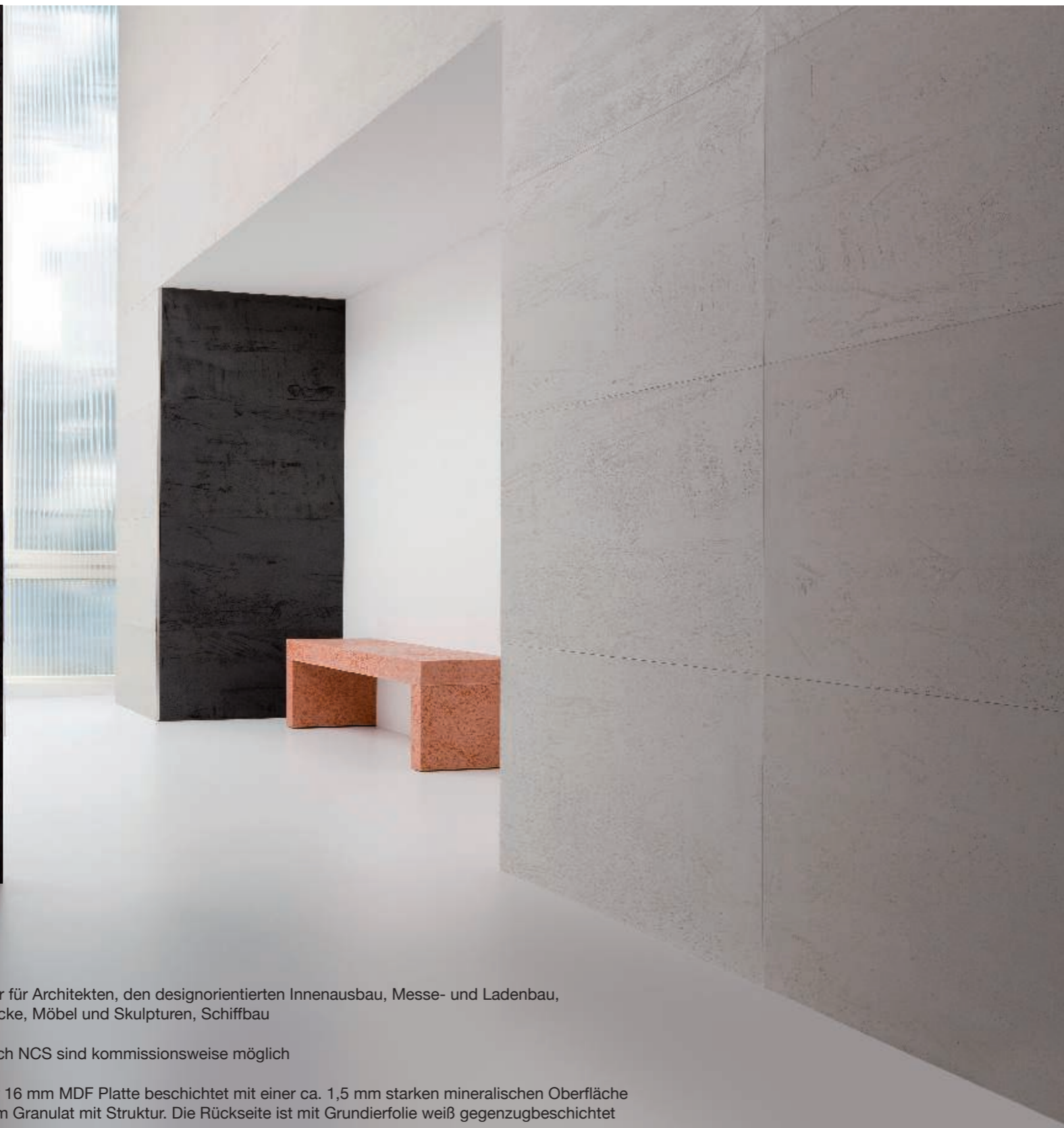
Lübbecker Str. 259 • D-32584 Löhne  
fon:+49 (0) 57 32. 97 69 46 2  
fax:+49 (0) 57 32. 97 69 46 3  
e-mail:news@of-stone.de  
www.of-stone.de

beton

**of-stone.**<sup>®</sup>

vertreten durch :





- of-stone. beton** ist Betonoptik pur für Architekten, den designorientierten Innenausbau, Messe- und Ladenbau, für Wand und Decke, Möbel und Skulpturen, Schiffbau
- of-stone. beton** Sonderfarben nach NCS sind kommissionsweise möglich
- of-stone. beton** besteht aus einer 16 mm MDF Platte beschichtet mit einer ca. 1,5 mm starken mineralischen Oberfläche aus hochwertigem Granulat mit Struktur. Die Rückseite ist mit Grundierfolie weiß gegenzugbeschichtet
- of-stone. beton** ist auf Topan beschichtet in einem Radius bis ca. 500 mm gebogen zu verarbeiten
- of-stone. beton** ist mit Acryl grundiert und kann bei Bedarf mit Acryl weiter bearbeitet bzw. säurefest ausgestattet werden
- of-stone. beton** Oberflächen sind schleifbar und mit allen hartmetallbestückten Holzbearbeitungsmaschinen zu schneiden, fräsen, bohren, schleifen etc.
- of-stone. beton** ist Lösungsmittelfrei und ökologisch unbedenklich und schwerentflammbar
- of-stone. beton** Standardmaße 2800 x 1020 x 17,5 mm, maximales Maß 3500 x 1300 mm, Gewicht ca. 13,5 kg / qm
- of-stone. beton** kann kommissionsweise auf Trägermaterialien wie z.B. Brandschutzmaterialien, Metall oder Superleicht-Platten aufgebracht werden und kann mit Steuerrad-Zertifikat IMO und B1 Klassifizierung hergestellt werden.



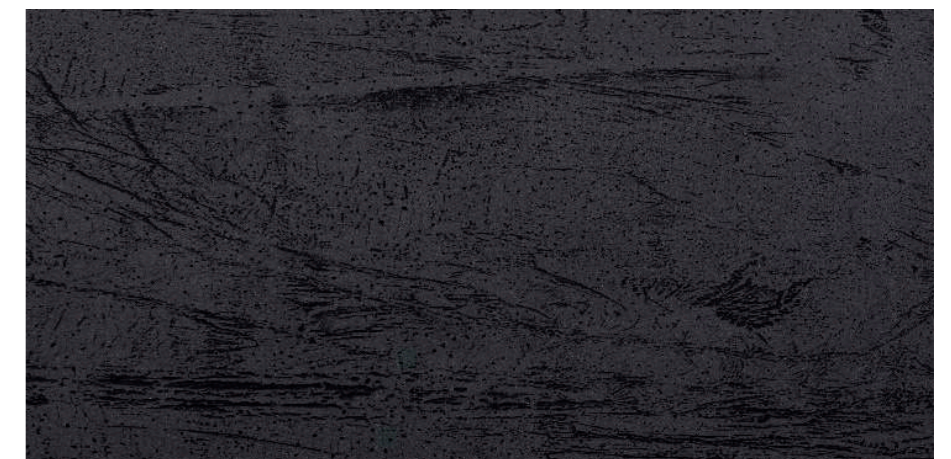
beton ncs S1002-Y Feinstruktur



beton ncs S1002-Y



beton ncs S2500-N



beton oxyd